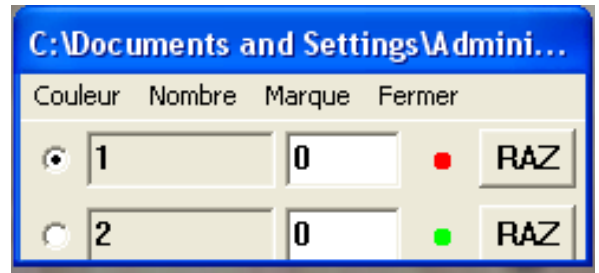


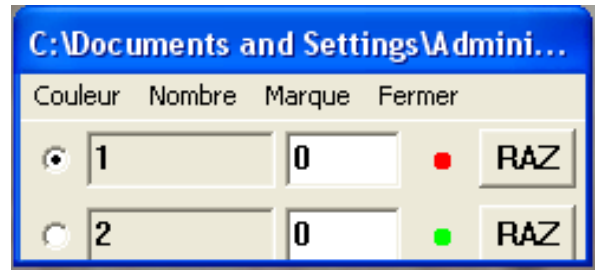
Aide : Comptage des colonies de levure à l'aide du logiciel Mesurim

- Ouvrir Mesurim (icône sur le bureau)
- Cliquer sur « *fichier/ouvrir* » et récupérer les photos (poste de travail, dossier partagé de la salle)
- Modifier éventuellement la taille de l'image en cliquant sur « *image/redimensionner* » ou sur la loupe
- Cliquer sur « *outils/comptage* » ou sur l'icône correspondante puis dans la fenêtre qui s'est ouverte, cliquer sur « *nombre / 2* ».
- En cliquant ensuite sur l'image, un point va s'afficher et le décompte se réalise automatiquement dans la fenêtre, 2 couleurs et 2 types de comptage pourront donc être réalisés en changeant le numéro.
- **Si les levures sont très nombreuses (et bien étalées), le comptage peut se faire sur ¼ de la boîte.**
- Utiliser si nécessaire la fonction « zoom » (icône loupe »)



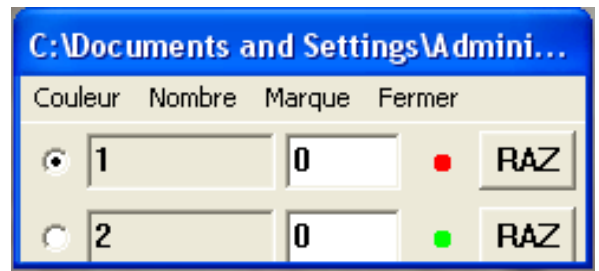
Aide : Comptage des colonies de levure à l'aide du logiciel Mesurim

- Ouvrir Mesurim (icône sur le bureau)
- Cliquer sur « *fichier/ouvrir* » et récupérer les photos (poste de travail, dossier partagé de la salle)
- Modifier éventuellement la taille de l'image en cliquant sur « *image/redimensionner* » ou sur la loupe
- Cliquer sur « *outils/comptage* » ou sur l'icône correspondante puis dans la fenêtre qui s'est ouverte, cliquer sur « *nombre / 2* ».
- En cliquant ensuite sur l'image, un point va s'afficher et le décompte se réalise automatiquement dans la fenêtre, 2 couleurs et 2 types de comptage pourront donc être réalisés en changeant le numéro.
- **Si les levures sont très nombreuses (et bien étalées), le comptage peut se faire sur ¼ de la boîte.**
- Utiliser si nécessaire la fonction « zoom » (icône loupe »)



Aide : Comptage des colonies de levure à l'aide du logiciel Mesurim

- Ouvrir Mesurim (icône sur le bureau)
- Cliquer sur « *fichier/ouvrir* » et récupérer les photos (poste de travail, dossier partagé de la salle)
- Modifier éventuellement la taille de l'image en cliquant sur « *image/redimensionner* » ou sur la loupe
- Cliquer sur « *outils/comptage* » ou sur l'icône correspondante puis dans la fenêtre qui s'est ouverte, cliquer sur « *nombre / 2* ».
- En cliquant ensuite sur l'image, un point va s'afficher et le décompte se réalise automatiquement dans la fenêtre, 2 couleurs et 2 types de comptage pourront donc être réalisés en changeant le numéro.
- **Si les levures sont très nombreuses (et bien étalées), le comptage peut se faire sur ¼ de la boîte.**
- Utiliser si nécessaire la fonction « zoom » (icône loupe »)



Aide : Comptage des colonies de levure à l'aide du logiciel Mesurim

- Ouvrir Mesurim (icône sur le bureau)
- Cliquer sur « *fichier/ouvrir* » et récupérer les photos (poste de travail, dossier partagé de la salle)
- Modifier éventuellement la taille de l'image en cliquant sur « *image/redimensionner* » ou sur la loupe
- Cliquer sur « *outils/comptage* » ou sur l'icône correspondante puis dans la fenêtre qui s'est ouverte, cliquer sur « *nombre / 2* ».
- En cliquant ensuite sur l'image, un point va s'afficher et le décompte se réalise automatiquement dans la fenêtre, 2 couleurs et 2 types de comptage pourront donc être réalisés en changeant le numéro.
- **Si les levures sont très nombreuses (et bien étalées), le comptage peut se faire sur ¼ de la boîte.**
- Utiliser si nécessaire la fonction « zoom » (icône loupe »)

